

Managementplan für die UNESCO Welterbestätte Kulturlandschaft Fertő – Neusiedler See Steuerungsgruppe

Mittwoch, 21. Dezember 2022
Eisenstadt

A Fertő-Neusiedler See unesco világörökség kezelési terve irányítócsoport

2022. december 21. Szerda
Kismarton



I. Entstehung des Managementplans

A kezelési terv létrehozása

Team und Ablauf

Team és lebonyolítás

II. Wert unserer Welterbestätte

A mi világörökségünk értéke

Wert der Welterbestätte und Vision für das Welterbe

A világörökségi helyszín értéke és a világörökség víziója

III. Gestaltung und Schutz unserer Welterbestätte

A világörökségi helyszín alakítása és védelme

Einblicke in den Managementplan | Ergebnisse & Empfehlungen

Betekintés a kezelési tervbe | Eredmények és javaslatok

IV. Management unserer Welterbestätte

A mi világörökségünk kezelése

Elemente der Qualitätssicherung

A minőségbiztosítás elemei





I. Entstehung des Managementplans

I. A kezelési terv létrehozása



Judith LEITNER
Dipl.-Ing. Architektur
Fokus: Baukultur,
See, Seeufer



Alexandra FELLINGER
Dipl.-Ing.
Landschaftsarchitektur
Fokus:
Landschaftsentwicklung



Lina KARNER
Bacc Raumplanung
Fokus: Bewusstsein für das
Welterbe, Jugendbeteiligung



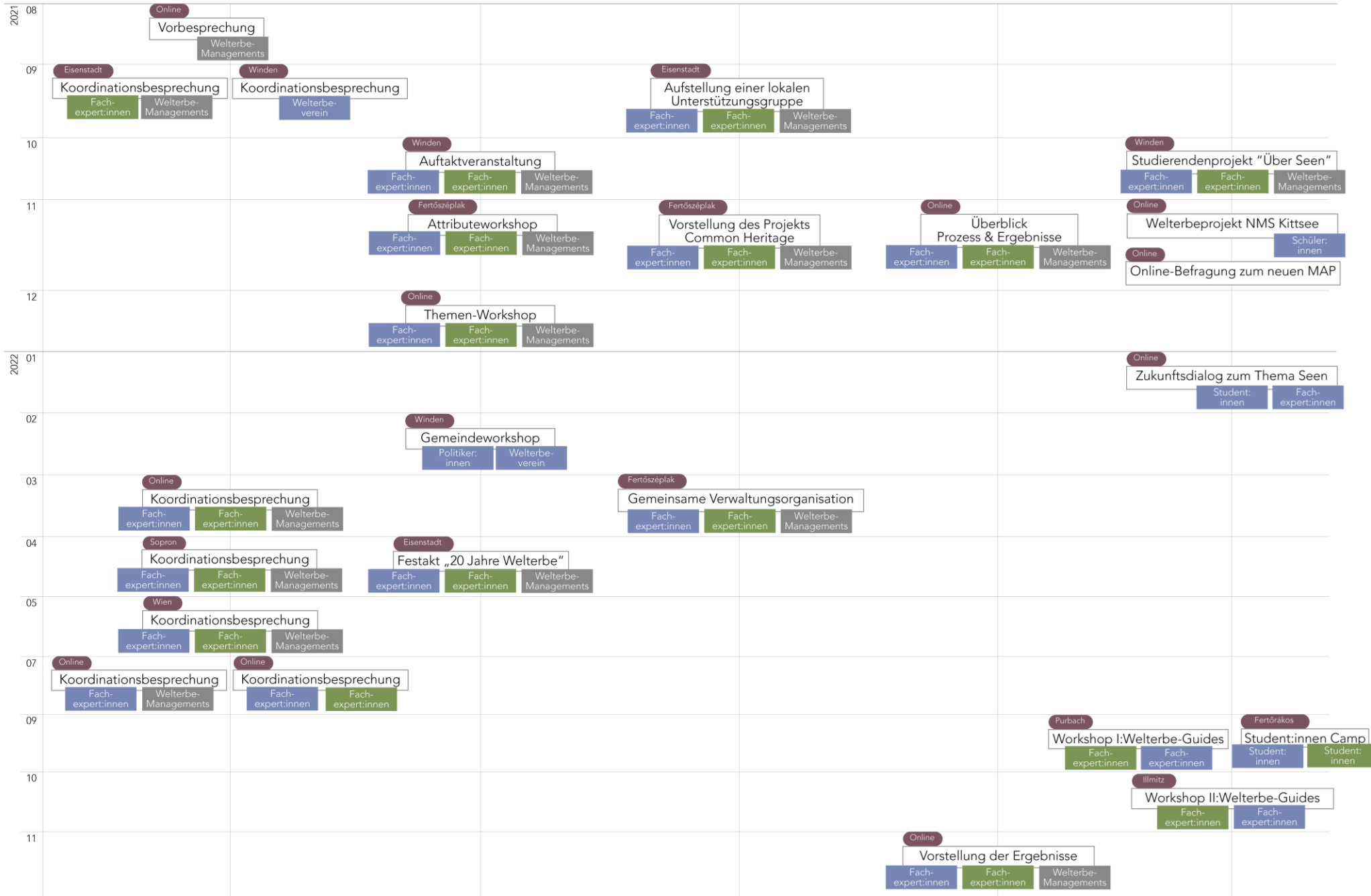
Annemarie FUCHS
Ing. Bauingenieurwesen
Fokus: GIS, Datenmanagement



Sibylla ZECH
Univ. Prof. Dipl.-Ing.
Regionalplanerin
Fokus: Siedlungsentwicklung
Wissenschaftliche Leitung

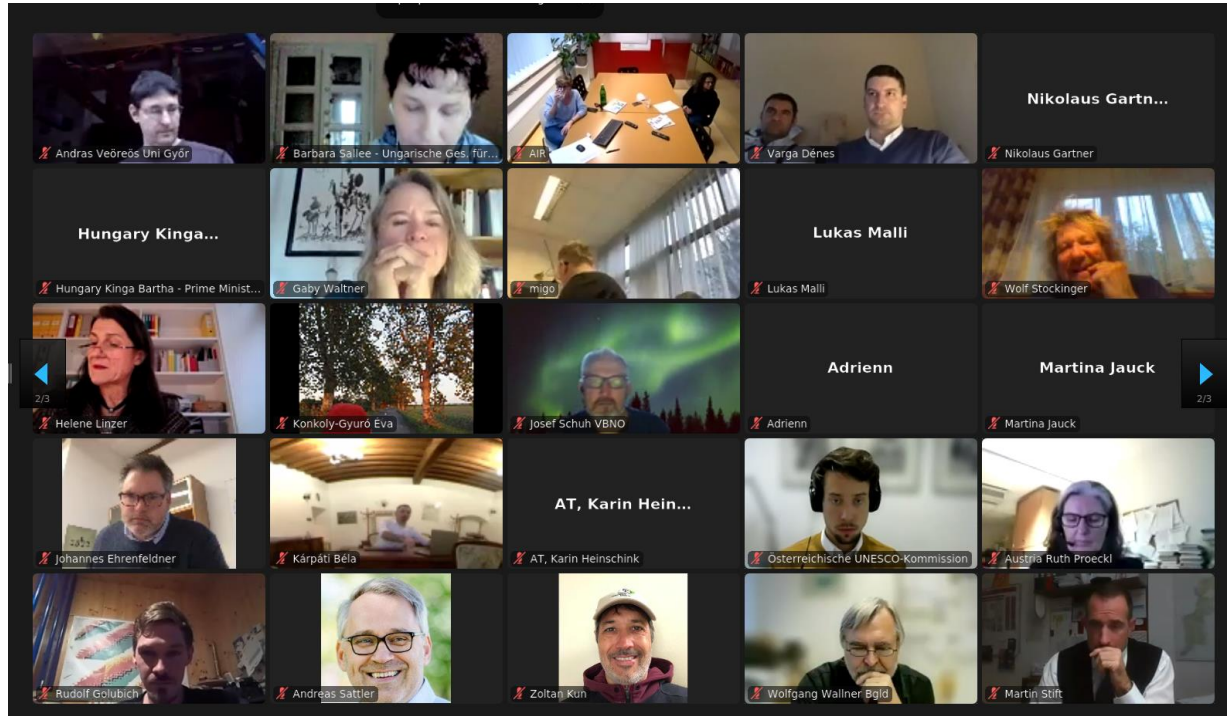


Gregori STANZER
Mag. Geographie
Fokus: Erholung, Freizeit,
Tourismus, Energie und
Infrastruktur
Koordination









Rechtlichen Rahmenbedingungen falsch!
 historische Bauten schwer zu nutzen, Renovierung teuer

mangelnder Schutz historischer Bausubstanz

Wiederbeleben von Dorf- & Stadtkernen

Verfall verstreuter Bausubstanz in Ortskern

Grundstückaufteilung

GFH-Häuser auf lange Mittel

Einbindung der Menschen der Region!

Förderungssysteme müsste es geben für landwirtschaftliche

Welterbe wird als Einschränkung gesehen (z.B. von Bgm)

noch vorhandenes handwerkliches Können vor allem z.N. Fa. Stromer

Tiszaesi tórtól St. Péter. Berf. tanulós

The image shows a grid of workshop results tables. The tables are organized into five main sections, each with a title and a grid of sub-tables. Each sub-table has two main columns: 'Beschreibung / Maßnahmen' (Description / Measures) and 'Ziele' (Goals). The sections are:

- I. Schutz und nachhaltige Nutzung von Natur und Landschaft (I. A táj és a természeti értékek és források hatékony használata)**
 - 1. Erhaltung der Naturwerte / A természeti értékek megőrzése
 - 2. Schutz der Landschaftscharaktere / A táj védelme
 - 3. Nachhaltiges Management des Landschaftsraums / A táj fenntartható kezelése
 - 4. Erhaltung der Ökogenetischen Vielfalt / A biológiai sokszínűség megőrzése
 - 5. Erhaltung der historischen Kulturlandschaft / A kulturális örökség megőrzése
- II. Siedlungsentwicklung, Baukultur und Kulturgüter (II. Településfejlesztés, építészeti kultúra és kultúrális örökség)**
 - 1. Nachhaltige Siedlungsentwicklung / Fenntartható településfejlesztés
 - 2. Baukultur / Építészeti kultúra
 - 3. Nachhaltige Ökonomie / Fenntartható gazdaság
 - 4. Historische Ortskerne / Történelmi településközpontok
 - 5. Umgang mit Kulturgütern / Kultúrális örökségek kezelése
- III. Bewusstseinsbildung, Kommunikation und Immaterielles Erbe (III. Tudatformálás, kommunikáció és immateriális örökség)**
 - 1. Schwerpunkterhebung in der Bildung / A képzés kiemelt területei
 - 2. Stärkung der Identität der Region als Kulturlandschaft / A régió kultúrális identitásának erősítése
 - 3. Grenz-Überschreitende Zusammenarbeit / Határon átnyúló együttműködés
 - 4. Immaterielles Erbe als Chance für die Region / A nemzeti örökség mint lehetőség a régióra
- IV. Klimaschutz, Klimawandelanpassung, erneuerbare Energie und Mobilität (IV. Éghajlatvédelem, alkalmazkodás a változó éghajlatra, megújuló energia és mobilitás)**
 - 1. Klimaschutz / Éghajlatvédelem
 - 2. Klimawandelanpassung / Éghajlatváltozás-igénybevétele
 - 3. Erneuerbare Energie / Megújuló energia
 - 4. Mobilität / Mobilitás
- V. Bewusstseinsbildung, Kommunikation und Immaterielles Erbe (V. Tudatformálás, kommunikáció és immateriális örökség)**
 - 1. Schwerpunkterhebung in der Bildung / A képzés kiemelt területei
 - 2. Stärkung der Identität der Region als Kulturlandschaft / A régió kultúrális identitásának erősítése
 - 3. Grenz-Überschreitende Zusammenarbeit / Határon átnyúló együttműködés
 - 4. Immaterielles Erbe als Chance für die Region / A nemzeti örökség mint lehetőség a régióra

- **Gemeinsame, grenzüberschreitende Arbeit forcieren**
- **Ortskerne erhalten und Zersiedelung eindämmen**
- **Baukulturelle Qualitätssicherung**
- **Materialkultur fördern**
- **Umstrittene (Groß-)Projekte behandeln**
- **Umgang mit Kulturgütern verbessern**
- **Welterbe als „Förderer“ und nicht als „Verhinderer“ sehen**

1. Einleitung zum Managementplan
 - 1.1 Aufgaben und Inhalt des Managementplans
 - 1.2 Die Erstellung des Managementplans
 2. Das Welterbe Fertő-Neusiedler See
 - 2.1 Merkmale und Bezeichnung
 - 2.2 Geschichte der Welterberegion
 - 2.3 Der OUV - der außergewöhnliche universelle Wert - der Kulturlandschaft Fertő-Neusiedler See
 3. Zukunftsvision für das Welterbe Fertő-Neusiedler See
 - 3.1 Eine Vision für die Kulturlandschaft
 - 3.2 Ausblick - Handlungsfelder - Ziele und Maßnahmen
 4. Handlungsfeld N: Schutz und nachhaltige Nutzung von Natur und Landschaft
 - 4.1 Charakteristika und Merkmale
 - 4.2 Situation in der Gegenwart (Veränderung der letzten 20 Jahre)
 - 4.3 Risiken und Herausforderungen
 - 4.4 Ziele und Maßnahmen - Aktionsplan N
 5. Handlungsfeld S: Kompakte Siedlungsentwicklung, Baukultur und Kulturgüter
 - 5.1 Charakteristika und Merkmale
 - 5.2 Situation in der Gegenwart (Veränderung der letzten 20 Jahre)
 - 5.3 Risiken und Herausforderungen
 - 5.4 Ziele und Maßnahmen - Aktionsplan S
 6. Handlungsfeld T: Tourismus und Freizeitwirtschaft
 - 6.1 Charakteristika und Merkmale
 - 6.2 Situation in der Gegenwart (Veränderung der letzten 20 Jahre)
 - 6.3 Risiken und Herausforderungen
 - 6.4 Ziele und Maßnahmen- Aktionsplan T
 7. Handlungsfeld K: Klimaschutz, Klimawandelanpassung, erneuerbare Energien und Mobilität
 - 7.1 Charakteristika und Merkmale
 - 7.2 Situation in der Gegenwart (Veränderung der letzten 20 Jahre)
 - 7.3 Risiken und Herausforderungen
 - 7.4 Ziele und Maßnahmen - Aktionsplan K
 8. Handlungsfeld B: Bewusstseinsbildung, Kommunikation und immaterielles Erbe
 - 8.1 Charakteristika und Merkmale
 - 8.2 Situation in der Gegenwart (Veränderung der letzten 20 Jahre)
 - 8.4 Ziele und Maßnahmen - Aktionsplan B
 9. Verwaltung und Organisation des Welterbemanagements
 - 9.1 Die rechtliche Absicherung des Welterbes
 - 9.2 Akteur:innen im Welterbegebiet
 - 9.3 Managementstrukturen, Observatorium und Welterbenetzwerk im Welterbe Kulturlandschaft Fertő-Neusiedler See
 10. Qualitätssicherung, Monitoring und Kontrolle
 - 10.1 Ansatz zur Qualitätssicherung
 - 10.2 Elemente der Qualitätssicherung
 - 10.3 Vorbeugendes Monitoring und Kontrolle des Fortschritts
 - 10.4 Revision und Überprüfung des Plans
 - 10.5 Öffentlichkeit des Plans
 11. Dokumentation
 - 11.1 Literatur und WEB-Quellen
 - 11.2 Rechtsquellen
 - 11.3 Weitere Planungsdokumente
 - 11.4 Abbildungsverzeichnisse
 - 11.5 Tabellenverzeichnis:
 12. Abkürzungsverzeichnis
- ANHANG



II. Wert unserer Welterbestätte

II. A mi világörökségünk értéke

1. Einleitung zum Managementplan

- 1.1 Aufgaben und Inhalt des Managementplans
- 1.2 Die Erstellung des Managementplans

2. Das Welterbe Fertő-Neusiedler See

- 2.1 Merkmale und Bezeichnung
- 2.2 Geschichte der Welterberegion
- 2.3 Der OUV - der außergewöhnliche universelle Wert - der Kulturlandschaft Fertő-Neusiedler See

3. Zukunftsvision für das Welterbe Fertő-Neusiedler See

- 3.1 Eine Vision für die Kulturlandschaft
- 3.2 Ausblick - Handlungsfelder - Ziele und Maßnahmen

4. Handlungsfeld N: Schutz und nachhaltige Nutzung von Natur und Landschaft

- 4.1 Charakteristika und Merkmale
- 4.2 Situation in der Gegenwart
(Veränderung der letzten 20 Jahre)
- 4.3 Risiken und Herausforderungen
- 4.4 Ziele und Maßnahmen - Aktionsplan N

5. Handlungsfeld S: Kompakte Siedlungsentwicklung, Baukultur und Kulturgüter

- 5.1 Charakteristika und Merkmale
- 5.2 Situation in der Gegenwart
(Veränderung der letzten 20 Jahre)
- 5.3 Risiken und Herausforderungen
- 5.4 Ziele und Maßnahmen - Aktionsplan S

6. Handlungsfeld T: Tourismus und Freizeitwirtschaft

- 6.1 Charakteristika und Merkmale
- 6.2 Situation in der Gegenwart
(Veränderung der letzten 20 Jahre)
- 6.3 Risiken und Herausforderungen
- 6.4 Ziele und Maßnahmen- Aktionsplan T

7. Handlungsfeld K: Klimaschutz, Klimawandelanpassung, erneuerbare Energien und Mobilität

- 7.1 Charakteristika und Merkmale
- 7.2 Situation in der Gegenwart
(Veränderung der letzten 20 Jahre)
- 7.3 Risiken und Herausforderungen
- 7.4 Ziele und Maßnahmen - Aktionsplan K

8. Handlungsfeld B: Bewusstseinsbildung, Kommunikation und immaterielles Erbe

- 8.1 Charakteristika und Merkmale
- 8.2 Situation in der Gegenwart
(Veränderung der letzten 20 Jahre)
- 8.4 Ziele und Maßnahmen - Aktionsplan B

9. Verwaltung und Organisation des Welterbemanagements

- 9.1 Die rechtliche Absicherung des Welterbes
- 9.2 Akteur:innen im Welterbegebiet
- 9.3 Managementstrukturen, Observatorium und Welterbenetzwerk im Welterbe Kulturlandschaft Fertő-Neusiedler See

10. Qualitätssicherung, Monitoring und Kontrolle

- 10.1 Ansatz zur Qualitätssicherung
- 10.2 Elemente der Qualitätssicherung
- 10.3 Vorbeugendes Monitoring und Kontrolle des Fortschritts
- 10.4 Revision und Überprüfung des Plans
- 10.5 Öffentlichkeit des Plans

11. Dokumentation

- 11.1 Literatur und WEB-Quellen
- 11.2 Rechtsquellen
- 11.3 Weitere Planungsdokumente
- 11.4 Abbildungsverzeichnisse
- 11.5 Tabellenverzeichnis

12. Abkürzungsverzeichnis

ANHANG

SCHLÜSSELATTRIBUTE	I. DIE LANDSCHAFT UND IHRE ÖKOLOGISCHE BEDEUTUNG	II. DIE BAUKULTUR	III. DIE GESCHICHTLICHE BEDEUTUNG
ATTRIBUTE			
(1) Fertő-tó / Neusiedler See: der westlichste Steppensee der eurasischen Landmasse			
(2) Bedeutende Vorkommen von periodisch austrocknenden Salzlacken und Salzböden im Seewinkel.			
(3) Übergangsbereich zwischen den Lebensraumgrenzen verschiedenster Pflanzen- und Tierarten			
(4) Eine vom Menschen gestaltete Landschaft mit außerordentlich reicher pflanzlicher und tierischer Artenvielfalt, genetisches Reservoir			
(5) Nebeneinander von menschlicher Besiedlung und natürlichem Lebensraum			
(6) Durch die unterschiedliche ethnische Zusammensetzung der Bevölkerung geprägte Kulturlandschaft			
(7) Seit Jahrhunderten bestehende soziokulturelle und wirtschaftliche Einheit über die nationalen Grenzen hinweg			
(8) Jahrhundertlange Kontinuität der Landnutzung			
(9) Reiches archäologisches Erbe aufeinander folgender Kulturen			
(10) Geologische, bergbauliche und ästhetische Eigenart.			
(11) Reiche architektonische Tradition der Orte in Verbindung mit der Bewirtschaftung des Landes			
(12) Umfangreicher und wertvoller Bestand an Baudenkmalern			
(13) Besonders wertvolles ethnographisches Erbe			

Starker Zusammenhang des Attributs mit übergeordnetem Schlüsselattribut / Indirekter Zusammenhang zwischen Attribut und übergeordnetem Schlüsselattribut

I. Die Landschaft und ihre ökologische Bedeutung

I. A táj és annak ökológiai jelentősége



II. Die Baukultur

II. Az építészeti kultúra



III. Die geschichtliche Bedeutung

III. HUN: A történelmi jelentőség





III. Gestaltung und der Schutz
unserer Welterbestätte

III. A világörökségi helyszín alakítása
és védelme

1. Einleitung zum Managementplan
 - 1.1 Aufgaben und Inhalt des Managementplans
 - 1.2 Die Erstellung des Managementplans
 2. Das Welterbe Fertő-Neusiedler See
 - 2.1 Merkmale und Bezeichnung
 - 2.2 Geschichte der Welterberegion
 - 2.3 Der OUV - der außergewöhnliche universelle Wert - der Kulturlandschaft Fertő-Neusiedler See
 3. Zukunftsvision für das Welterbe Fertő-Neusiedler See
 - 3.1 Eine Vision für die Kulturlandschaft
 - 3.2 Ausblick - Handlungsfelder - Ziele und Maßnahmen
 4. Handlungsfeld N: Schutz und nachhaltige Nutzung von Natur und Landschaft
 - 4.1 Charakteristika und Merkmale
 - 4.2 Situation in der Gegenwart (Veränderung der letzten 20 Jahre)
 - 4.3 Risiken und Herausforderungen
 - 4.4 Ziele und Maßnahmen - Aktionsplan N
 5. Handlungsfeld S: Kompakte Siedlungsentwicklung, Baukultur und Kulturgüter
 - 5.1 Charakteristika und Merkmale
 - 5.2 Situation in der Gegenwart (Veränderung der letzten 20 Jahre)
 - 5.3 Risiken und Herausforderungen
 - 5.4 Ziele und Maßnahmen - Aktionsplan S
 6. Handlungsfeld T: Tourismus und Freizeitwirtschaft
 - 6.1 Charakteristika und Merkmale
 - 6.2 Situation in der Gegenwart (Veränderung der letzten 20 Jahre)
 - 6.3 Risiken und Herausforderungen
 - 6.4 Ziele und Maßnahmen- Aktionsplan T
 7. Handlungsfeld K: Klimaschutz, Klimawandelanpassung, erneuerbare Energien und Mobilität
 - 7.1 Charakteristika und Merkmale
 - 7.2 Situation in der Gegenwart (Veränderung der letzten 20 Jahre)
 - 7.3 Risiken und Herausforderungen
 - 7.4 Ziele und Maßnahmen - Aktionsplan K
 8. Handlungsfeld B: Bewusstseinsbildung, Kommunikation und immaterielles Erbe
 - 8.1 Charakteristika und Merkmale
 - 8.2 Situation in der Gegenwart (Veränderung der letzten 20 Jahre)
 - 8.4 Ziele und Maßnahmen - Aktionsplan B
 9. Verwaltung und Organisation des Welterbemanagements
 - 9.1 Die rechtliche Absicherung des Welterbes
 - 9.2 Akteur:innen im Welterbegebiet
 - 9.3 Managementstrukturen, Observatorium und Welterbenetzwerk im Welterbe Kulturlandschaft Fertő-Neusiedler See
 10. Qualitätssicherung, Monitoring und Kontrolle
 - 10.1 Ansatz zur Qualitätssicherung
 - 10.2 Elemente der Qualitätssicherung
 - 10.3 Vorbeugendes Monitoring und Kontrolle des Fortschritts
 - 10.4 Revision und Überprüfung des Plans
 - 10.5 Öffentlichkeit des Plans
 11. Dokumentation
 - 11.1 Literatur und WEB-Quellen
 - 11.2 Rechtsquellen
 - 11.3 Weitere Planungsdokumente
 - 11.4 Abbildungsverzeichnisse
 - 11.5 Tabellenverzeichnis:
 12. Abkürzungsverzeichnis
- ANHANG



1. Einleitung zum Managementplan
 - 1.1 Aufgaben und Inhalt des Managementplans
 - 1.2 Die Erstellung des Managementplans
2. Das Welterbe Fertő-Neusiedler See
 - 2.1 Merkmale und Bezeichnung
 - 2.2 Geschichte der Welterberegion
 - 2.3 Der OUV - der außergewöhnliche universelle Wert - der Kulturlandschaft Fertő-Neusiedler See
3. Zukunftsvision für das Welterbe Fertő-Neusiedler See
 - 3.1 Eine Vision für die Kulturlandschaft
 - 3.2 Ausblick - Handlungsfelder - Ziele und Maßnahmen

4. Handlungsfeld N: Schutz und nachhaltige Nutzung von Natur und Landschaft
 - 4.1 Charakteristika und Merkmale
 - 4.2 Situation in der Gegenwart (Veränderung der letzten 20 Jahre)
 - 4.3 Risiken und Herausforderungen
 - 4.4 Ziele und Maßnahmen - Aktionsplan N

5. Handlungsfeld S: Kompakte Siedlungsentwicklung, Baukultur und Kulturgüter
 - 5.1 Charakteristika und Merkmale
 - 5.2 Situation in der Gegenwart (Veränderung der letzten 20 Jahre)
 - 5.3 Risiken und Herausforderungen
 - 5.4 Ziele und Maßnahmen - Aktionsplan S

6. Handlungsfeld T: Tourismus und Freizeitwirtschaft
 - 6.1 Charakteristika und Merkmale
 - 6.2 Situation in der Gegenwart (Veränderung der letzten 20 Jahre)
 - 6.3 Risiken und Herausforderungen
 - 6.4 Ziele und Maßnahmen- Aktionsplan T
7. Handlungsfeld K: Klimaschutz, Klimawandelanpassung, erneuerbare Energien und Mobilität
 - 7.1 Charakteristika und Merkmale
 - 7.2 Situation in der Gegenwart (Veränderung der letzten 20 Jahre)
 - 7.3 Risiken und Herausforderungen
 - 7.4 Ziele und Maßnahmen - Aktionsplan K
8. Handlungsfeld B: Bewusstseinsbildung, Kommunikation und immaterielles Erbe
 - 8.1 Charakteristika und Merkmale
 - 8.2 Situation in der Gegenwart (Veränderung der letzten 20 Jahre)
 - 8.4 Ziele und Maßnahmen - Aktionsplan B

9. Verwaltung und Organisation des Welterbemanagements
 - 9.1 Die rechtliche Absicherung des Welterbes
 - 9.2 Akteur:innen im Welterbegebiet
 - 9.3 Managementstrukturen, Observatorium und Welterbenetzwerk im Welterbe Kulturlandschaft Fertő-Neusiedler See

10. Qualitätssicherung, Monitoring und Kontrolle
 - 10.1 Ansatz zur Qualitätssicherung
 - 10.2 Elemente der Qualitätssicherung
 - 10.3 Vorbeugendes Monitoring und Kontrolle des Fortschritts
 - 10.4 Revision und Überprüfung des Plans
 - 10.5 Öffentlichkeit des Plans

11. Dokumentation
 - 11.1 Literatur und WEB-Quellen
 - 11.2 Rechtsquellen
 - 11.3 Weitere Planungsdokumente
 - 11.4 Abbildungsverzeichnisse
 - 11.5 Tabellenverzeichnis:

12. Abkürzungsverzeichnis

ANHANG

Ziele/Maßnahmen	Zielgebiet	Realisierungs- zeitraum	Priorisierung	Bezugsquelle
<p>Für jedes Handlungsfeld werden verschiedene Maßnahmen und übergeordnete Ziele festgelegt.</p> <ul style="list-style-type: none"> • N: Schutz und nachhaltige Nutzung von Natur und Landschaft • S: Siedlungsentwicklung, Baukultur und Kulturgüter • T: Tourismus und Freizeitwirtschaft • K: Klimaschutz, Klimawandelanpassung, erneuerbare Energien und Mobilität • B: Bewusstseinsbildung, Kommunikation und immaterielles Erbe 	<ul style="list-style-type: none"> • A - Österreich • H – Ungarn • G - Gemeinsame Umsetzung 	<ul style="list-style-type: none"> • kurzfristig (1-3 Jahre) • mittelfristig (rund 5-10 Jahre) • langfristig (>10 Jahre) • kontinuierlich • im Laufen 	<p>Priorisierung hinsichtlich des OUV:</p> <ul style="list-style-type: none"> + wichtig ++ vordringlich +++ erstrangig vordringlich 	<p>Viele Ziele und Maßnahmen finden sich auch in anderen Programmen und Plänen wieder bzw. wurden aus dem Managementplan 2003 übernommen.</p> <p>Die Quellen werden mit Kürzeln angegeben - nähere Informationen sind dem Abkürzungsverzeichnis zu entnehmen.</p>

Handlungsfeld N: Schutz und nachhaltige Nutzung von Natur und Landschaft

+++

N.1.2 Rund um den See: Ausweisung regionaler Grünzonen und
 erhaltenswerter Landschaftsteile

N.2.1 Sichtachsen, Aussichtspunkte, Bewegungslinien und Sichtzone
 aktualisieren

N.2.2 Erhaltung der traditionellen harmonischen Einbettung des
 Siedlungsgefüges in die Landschaft

N.2.3 Leitlinien/ Einschränkungen für das Bauen in Seenähe und an Uferzonen

N.2.4 Ausschlusszonen + Bauleitlinien für Bauten im Grünland
 (v.a. landwirtschaftliche Gebäude)

N.2.5 Rechtliche Verankerung welterberelevanter Kriterien (zB im Bgld. RPG 2019)

N.2.6 Erneuerbare Energien im Einklang mit dem Welterbe

N.4.1 Förderung und Ausbau der landschaftsverträglichen
 landwirtschaftlichen Nutzungen

N.4.4 Erhaltung der strukturreichen Weinbaulandschaft

Ziele / Maßnahmen	Zielgebiet	Realisierungszeitraum	Priorisierung	Bezugsquelle
N.1 Erhaltung der Naturwerte				
N.1.1 Flächenarrondierung im österreichischen Nationalpark	A	mittelfristig	+	MAPnp, MAPO3, BMNS, MAS
N.1.2 Rund um den See: Ausweisung regionaler Grünzonen und erhaltenswerter Landschaftsteile	A, H	kurzfristig	+++	MAS, LEP, REP, MAPO3, MP-ESG
N.1.3 Geschlossene Zone Seewiesen	A, H	kurzfristig-mittelfristig	+	LEP, MAPO3
N.1.4 Vernetzung bestehender Landschaftselemente	A, H, G	kontinuierlich	++	MAPO3, MP-ESG, BMNS, (MAPnp), LEP
N.2 Schutz des Landschaftsbildes				
N.2.1 Sichtachsen, Aussichtspunkte, Bewegungslinien und Sichtzone aktualisieren	A, H, G	im Laufen, kontinuierlich	+++	MAS, LEP, REP
N.2.2 Erhaltung der traditionellen harmonischen Einbettung des Siedlungsgefüges in die Landschaft	A, H	kontinuierlich	+++	MAS, MP-ESG, MAP22, MAPO3, LEP, REP
N.2.3 Leitlinien/ Einschränkungen für das Bauen in Seenähe und an Uferzonen	A, H	kurzfristig	+++	LEP, MAS, MP-ESG, MAP22, REP
N.2.4 Ausschlusszonen + Bauleitlinien für Bauten im Grünland (v.a. landwirtschaftliche Gebäude)	A, H	kurzfristig	+++	MAS, MAP22
N.2.5 Rechtliche Verankerung welterberelevanter Kriterien (zB im Bgld. RPG 2019)	A, H?	kurzfristig	+++	MAS, MAP22, LEP
N.2.6 Erneuerbare Energien im Einklang mit dem Welterbe	A, H, G	kurzfristig, kontinuierlich	+++	MAPO3, MAS, LEP, MAP22
N.2.7 Visuelle Übergangszonen bei Wohngebieten und bei Betriebs- und Gewerbegebieten an Siedlungsrändern	A, H	kontinuierlich	++	MAS, LEP, MAP22
N.2.8 Lichtverschmutzung eindämmen, insbesondere an Siedlungsrändern	A, H	kurzfristig, kontinuierlich	++	MAP22
N.3 Nachhaltiges Management des Schilfgürtels				
N.3.1 Schilfbewirtschaftungsplan für Erhalt und Förderung reich strukturierter und vitaler Schilfbestände	A, H, G	mittel- bis langfristig	++	MP-ESG, STRAT14
N.3.2 Steuerungsgruppe für Schilfmonitoring und Kommunikation	A, H, G	kurzfristig	+	MP-ESG
N.3.3 Verlandung vermeiden, kontrolliertes Abbrennen von Altschilf ermöglichen	A, H, G	kurzfristig	++	MAP22, MP-ESG, MAPnp, ENS
N.3.4 Innovationsschub für Schilfverwertung	A, H, G	langfristig	++	MP-ESG, MAPO3, MAP22, MAS
N.3.5 Nachhaltige Erntetechniken	A, H, G	langfristig	+	MP-ESG, MAP22
N.3.6 Erhaltung eines guten Verhältnisses von Freiwasser und Schilf	A, H	kontinuierlich	++	MAP22, MAS, MP-ESG, REB, BMNS, ENE
N.3.7 Grenzüberschreitende Zusammenarbeit	G	laufend, kontinuierlich	+++	MAPO3, ENE
N.4 Erhaltung der historisch über Jahrhunderte gewachsenen Kulturlandschaft				
N.4.1 Förderung und Ausbau der landschaftsverträglichen landwirtschaftlichen Nutzungen	A, H	kurzfristig	+++	MAS, MAPO3, LEP, MP-ESG, ZLS, REP, REP
N.4.2 Regionale Produkte in den Betrieben fördern	A, H	kurzfristig	++	MAPO3, MAS, LEP, ZLS, REP
N.4.3 Ausweisung Vorrangfläche Landwirtschaft	A	langfristig	+	MAS, REP
N.4.4 Erhaltung der strukturreichen Weinbaulandschaft	A	mittel- bis langfristig	+++	MAPO3, MAS, MAP22, MP-ESG, REP
N.4.5 Grenzüberschreitende Abstimmung	G	mittelfristig, kontinuierlich	++	MAS, LEP

Handlungsfeld S: Kompakte Siedlungsentwicklung, Baukultur und Kulturgüter

+++

S.1.3 Siedlungsentwicklung nach innen, klare Siedlungsgrenzen

S.1.4 Sensibler Umgang mit touristischen Widmungen

S.2.1 Evaluierung und Stärkung des Welterbe-Gestaltungsbeirats

S.2.2 Adaptieren der Kriterien Bauen im Welterbe in Österreich

S.2.3 Professionelle Kontrolle in Ungarn durch Chefarchitekten

und den Planungsrat

S.2.4 Gestaltung öffentlicher Räume

S.4.1 Denkmalschutz und Ensembleschutz

S.4.2 Ortsbild-Schutzzonen definieren

S.5.4 Verpflichtende freiraumplanerische Konzepte

Ziele / Maßnahmen	Zielgebiet	Realisierungszeitraum	Priorisierung	Bezugsquelle
S.1 Erhaltung der Ortskerne und Eindämmung der Zersiedelung				
S.1.1 Leerstände erfassen und vermitteln	A, H	kurzfristig, kontinuierlich	++	MAP03
S.1.2 Baulandmobilisierung und verantwortungsbewusste Gemeindeentwicklung	A, H	im Laufenden, kontinuierlich	++	MAS, MAP03
S.1.3 Siedlungsentwicklung nach innen, klare Siedlungsgrenzen	A, H	kurzfristig, kontinuierlich	+++	MAS, MAP03
S.1.4 Sensibler Umgang mit touristischen Widmungen	A, H	kurzfristig, kontinuierlich	+++	MAS
S.1.5 Förderungen und Auflagen für Sanierungen verbessern	A, H	mittelfristig	+	MAP22
S.1.6 Welterbetaugliche Umnutzung nicht mehr gebrauchter landwirtschaftlicher Bauten	A, H	mittelfristig	+	MAP22
S.1.7 Abrissen entgegenwirken	A, H	kurzfristig, kontinuierlich	++	MAP22
S.2 Baukulturelle Qualitätssicherung				
S.2.1 Evaluierung und Stärkung des Welterbe-Gestaltungsbeirats	A	kurzfristig, kontinuierlich	+++	MAP22
S.2.2 Adaptieren der Kriterien Bauen im Welterbe in Österreich	A	kurzfristig, kontinuierlich	+++	MAS, MAP22
S.2.3 Professionelle Kontrolle in Ungarn durch Chefarchitekten und den Planungsrat	H	kontinuierlich	+++	MAP22
S.2.4 Gestaltung öffentlicher Räume	A, H	kontinuierlich	+++	MAP22
S.2.5 Strukturelle Qualitäten erforschen und vermitteln	A, H	kontinuierlich	++	MAP22
S.2.6 Hilfestellung und Herausforderungen der Sanierung	A, H	kontinuierlich	++	MAP22
S.2.7 Kriterien für (Teil)Bebauungspläne und Bauungsrichtlinien	A	kurzfristig	++	MAP22
S.2.8 Good-Practice-Sammlung	A, H	mittelfristig	++	MAP03
S.3 Materialkultur fördern				
S.3.1 Naturstein, Lehm, Schilf und Holz als Baumaterial einsetzen	A, H	kontinuierlich	++	MAP22
S.3.2 Handwerkliches Können in Berufsschulen, Fachschulen und HTL vermitteln	A, H	kontinuierlich	++	MAP22
S.3.3 Welterbe-Bauschule	G	mittelfristig	+	MAP03
S.3.4 Good-Practice-Sammlung Materialkultur	A, H, G	mittelfristig	+	MAP22
S.3.5 Festlegungen zur Materialwahl in (Teil)Bauungsplänen und Bauungsrichtlinien	A	kurzfristig	+	MAP22
S.4 Umgang mit Kulturgütern verbessern				
S.4.1 Denkmalschutz und Ensembleschutz	A, H	kontinuierlich	+++	MAP03
S.4.2 Ortsbild-Schutzzonen definieren	A	mittelfristig	+++	MAP22
S.4.3 Interessante Bauten und Ensembles temporär zugänglich machen	A, H	kontinuierlich	++	MAP22
S.4.5 Inventar wertvolle Ortsbilder und baulich-architektonische Kulturgüter	A, H	mittelfristig, im Laufenden (H)	++	MAP03
S.4.6 Zonenerweiterung um einzelne bedeutende Ensembles und Ortskerne	G	mittelfristig	++	MAP03
S.5 Planungskultur und Planungsprozesse verbessern				
S.5.1 Umweltverträglichkeitsprüfungen (UVP), Heritage Impact Assessments (HIA) bei großen Projekten	A, H	kontinuierlich	++	MAP22
S.5.2 Standortalternativen bei Vorhaben prüfen	A, H	kontinuierlich	++	MAP22
S.5.3 Bürgerbeteiligung, partizipative Prozesse und kooperative Verfahren initiieren	A, H	kontinuierlich	++	MAP22

Handlungsfeld T: Tourismus und Freizeitwirtschaft

+++

T.1.1 Gemeinsamer Tourismusentwicklungsplan

T.2.2 Grenzüberschreitende Kooperation institutionalisieren

T.3.2 Berücksichtigung regional typischer Architektur und Landschaft

T.5.2 Klimaschonender (CO2-neutraler) Verkehr am See, um den See und auf dem See

T.6.1 Kulturtourismus forcieren

Ziele / Maßnahmen	Zielgebiet	Realisierungszeitraum	Priorisierung	Bezugsquelle
T.1 Nachhaltige Tourismusstrategie im Bewusstsein um den Welterbestatus entwickeln und umsetzen				
T.1.1 Gemeinsamer Tourismusentwicklungsplan	G	kurzfristig	+++	MAP03
T.1.2 Qualitätsangebote im Kontext Welterbe	A, H, G	kontinuierlich	++	MAP03
T.1.3 Bevorrangung von Nächtigungstourismus mit regionaler Wertschöpfung gegenüber des Tagestourismus	A, H	kontinuierlich	++	STRAT14
T.1.4 Verankerung des Welterbes in touristischer Ausbildung und Weiterbildung	A, H, G	mittelfristig	++	MAP22
T.1.5 Laienmonitoring durch Gäste und Besucher:innen für der Welterbekulturlandschaft	A, H, G	kurzfristig	+	MAP22
T.2 Zusammenarbeit zwischen Tourismusorganisation und Welterbemanagement stärken				
T.2.1 Welterbe Card (grenzüberschreitende)	G	mittelfristig	+	MAP03, STRAT14
T.2.2 Grenzüberschreitende Kooperation institutionalisieren	G	mittelfristig	+++	MAP03, STRAT14
T.2.3 Kulturstätten im Umfeld vernetzen	A, H, G	kurz- bis mittelfristig	++	MAP03
T.2.4 Erweiterungen des Welterbegebiets überprüfen	A, H	mittel- bis langfristig	++	MAP03, MAP22
T.3 Nachhaltige und welterbegerechte touristische Infrastruktur weiterentwickeln				
T.3.1 Touristische Betriebe und Tourismusprojekte im Kontext Welterbe	A, H, G	kontinuierlich	++	MAP03
T.3.2 Berücksichtigung regional typischer Architektur und Landschaft	A, H	kontinuierlich	+++	MAP03, MAST, REP
T.3.3 „Tore zum Welterbe“ und Ortseingänge als „Visitenkarten“ des Welterbegebiets	A, H	kurz- bis mittelfristig	++	MAP03
T.3.4 Szenarien zum Wasserstand überprüfen	G	kurzfristig, kontinuierlich	++	MAP03, STRAT14
T.4 Nachhaltiger Tourismus direkt am See und im See				
T.4.1 Freier Seezugang	A, H	kontinuierlich	++	MAS, REP
T.4.2 Nachhaltige und naturverträgliche Modernisierung der Seebäder und Häfen	A, H	im Laufen, kontinuierlich	++	MAS
T.4.3 Klare Regelungen für den Bootsverkehr	A, H, G	kurzfristig	++	MAS
T.5 Ökomobilität für Tourismus und Freizeit				
T.5.1 Sanfte Erlebnismobilität und attraktive Mobilitätspackages	A, H, G	kurzfristig, kontinuierlich	++	MAP03
T.5.2 Klimaschonender (CO2-neutraler) Verkehr am See, um den See und auf dem See	A, H, G	kurzfristig, kontinuierlich	+++	MAP03, STRAT14, MAS
T.5.3 Ergänzung des Angebotschwerpunkts „Radtourismus“ (aktive Mobilität)	A, H, G	im Laufen, kontinuierlich	++	MAP03, MAST19
T.5.4 Straßenraumgestaltung und Aufenthaltsqualität in den Ortschaften	A, H	kurzfristig, kontinuierlich	++	MAP03
T.6 Partnerschaften nutzen und ausbauen				
T.6.1 Kulturtourismus forcieren	A, H, G	im Laufen, kontinuierlich	+++	MAP03, MAP22
T.6.2 Welterbegütesiegel für Produkte und Dienstleistungen	A, H, G	mittelfristig	++	MAP22
T.6.3 Einbindung von örtlichen Tourismusvereinigungen	A, H	kontinuierlich	++	STRAT14
T.6.4 Weinkultur grenzüberschreitend inszenieren	G	kontinuierlich	+	MAST19
T.6.5 Schilf als Baumaterial für Tourismusbauten verstärkt einsetzen	A, H	kontinuierlich	++	MAST19

Handlungsfeld K: Klimaschutz, Klimawandelanpassung, erneuerbare Energien und Mobilität

+++

K.1.7 Nachhaltiges Bauen und Sanieren

K.2.3 Grundwasser-Management gegen Verlust von Salzlebensräumen

K.2.5 Zukunftsszenario sinkender Wasserstand am See

K.2.7 mehr Bäume in Ortschaften

K.2.8 an den Klimawandel angepasstes Bauen und Freiflächengestaltung

K.3.1 Windparks außerhalb des Welterbegebiets

K.3.4 sorgsames Repowering von Windparks

K.3.5 Regelung für Photovoltaik- Freiflächenanlagen

K.4.2 Alltagsverkehr zu Fuß und mit Rad attraktivieren

Ziele / Maßnahmen	Zielgebiet	Realisierungszeitraum	Priorisierung	Bezugsquelle
K.1 Klimaschutz - als Zeichen verantwortungsvollen Handelns				
K.1.1 Gemeindeverwaltungen mit gutem Beispiel	A, H	kurzfristig, kontinuierlich	+	KS-B
K.1.2 Klimaverträgliche Energiegewinnung	A, H	im Laufen, kontinuierlich	+	KS-B
K.1.3 Klimaverträgliches Heizen	A, H	kurzfristig, kontinuierlich	+	KS-B
K.1.4 Klimaschonende Landwirtschaft	A, H, G	kontinuierlich	+	KS-B, MAP22
K.1.5 Klimabewusste Forstwirtschaft	A, H, G	kontinuierlich	+	KS-B, MAP22
K.1.6 Klimabündnisse aktivieren	A, G	kurzfristig	+	KS-B
K.1.7 Nachhaltiges Bauen und Sanieren	A, H, G	kurzfristig, kontinuierlich	+++	MAP22
K.2 Klimawandelanpassung - um die Werte des Welterbes zu erhalten				
K.2.1 Klimawandelanpassungsstrategie	A, H, G	kurzfristig	++	MAS, STRAT14
K.2.2 Dürrierisiko- Managementplan	A, H, G	kurzfristig, kontinuierlich	++	MAP03
K.2.3 Grundwasser-Management gegen Verlust von Salzlebensräumen	A	kurzfristig, kontinuierlich	+++	MAP03, MAP22, RHNS, REP
K.2.4 Wasserzufuhr aus größeren Fließgewässern	A, H, G	langfristig	+	MAS, MAP03
K.2.5 Zukunftsszenario sinkender Wasserstand am See	G	kurzfristig	+++	MAP03, MAS, STRAT14, MAP22, REP
K.2.6 Wasserwirtschaftliche Vorranggebiete	A	kurzfristig	++	MAS
K.2.7 mehr Bäume in Ortschaften	A	kurzfristig, kontinuierlich	+++	MAS
K.2.8 an den Klimawandel angepasstes Bauen und Freiflächengestaltung	A, H	kurzfristig, kontinuierlich	+++	MAP22
K.3 Erneuerbare Energien - im Einklang mit dem Welterbe				
K.3.1 Windparks außerhalb des Welterbegebiets	A, H	im Laufen, kurzfristig	+++	MAP03, MAS
K.3.2 Studie des visuellen Rahmens für die Welterbe-Kernzone	A, H, G	mittelfristig	+	MAP22, MR13
K.3.3 Prozedere für grenzüberschreitende Zusammenarbeit	G	kurz- bis mittelfristig	++	MAP22, MR13
K.3.4 sorgsames Repowering von Windparks	A	im Laufen, kontinuierlich	+++	MAS
K.3.5 Regelung für Photovoltaik- Freiflächenanlagen	A, H, G	kurzfristig	+++	MAS, MAP22
K.3.6 Aussagen zu gebäudegebundenen PV-Anlagen	A, H, G	kurzfristig	++	MAP22
K.4 Behutsame Verkehrslösungen - in einer einzigartigen Landschaft				
K.4.1 Mobilitätskonzept für die Welterberegion	A, H, G	kurzfristig	++	MAS, KS-B, MAP03
K.4.2 Alltagsverkehr zu Fuß und mit Rad attraktivieren	A, H	kontinuierlich	+++	MAP03
K.4.3 Wirtschaftsverkehr im Einklang mit Welterbe	A, H, G	langfristig	+	MAP03
K.4.4 Regelungen für Bootshäfen	A, H	im Laufen, kurz- bis mittelfristig	+	MAS
K.4.5 Regelungen für Bootsverkehr	A, G	kurzfristig	+	MAS
K.4.6 Verkehrsberuhigung in Ortschaften	A, H	kontinuierlich	++	MAP22
K.4.7 Einbindung Schiffsverkehr in öffentlichen Verkehr	A, H	mittel- bis langfristig	+	MAP22

Handlungsfeld B: Bewusstseinsbildung, Kommunikation und immaterielles Erbe

+++

B.1.3 Exkursionsprogramme, Vortragsreihen und Weiterbildung forcieren

B.2.5 Historische Straßen, archäologische Stätten und Bodendenkmäler erlebbar machen

B.3.1 Welterbe als Chance für eine behutsame Entwicklung nutzen

B.3.3 Beratung durch Fachgremien wahrnehmen

Ziele/Maßnahmen	Zielgebiet	Realisierungszeitraum	Priorisierung	Bezugsquelle
B.1 Schwerpunktsetzung in der Bildung				
B.1.1 Fächerübergreifende und projektbezogene Schwerpunktsetzung in (UNESCO-)Schulen	A	kontinuierlich	++	MAP03
B.1.2 Verstärkung der Zusammenarbeit zwischen österreichischen und ungarischen Schulen	A, H, G	langfristig	+	MAP22
B.1.3 Exkursionsprogramme, Vortragsreihen und Weiterbildung forcieren	A, H, G	kontinuierlich	+++	MAP03
B.1.4 Informations- und Bildungsprogramm mit jenem der Nationalparke vernetzen	A, H, G	kontinuierlich	++	MAP03
B.1.5 Citizens Science Projekte initiieren	A, H	kontinuierlich	++	MAP22
B.2 Stärkung der Identität zur Region als Welterbegebiet				
B.2.1 Karten- und Informationsmaterial aktualisieren und verfügbar machen	A, H, G	im Laufen, kontinuierlich		MAP03
B.2.2 Regionale/Sektorale Programme und Leitbilder erstellen	G	langfristig	++	MAP22
B.2.3 Aufbau eines Markennamens für die gesamte Welterberegion	A, H, G	langfristig	+	MAP03
B.2.4 Welterbe sichtbar machen	A, H	kurzfristig	++	MAP03
B.2.5 Historische Straßen, archäologische Stätten und Bodendenkmäler erlebbar machen	A, H, G	mittelfristig	+++	MAP03, MAP22
B.2.6 „Good Practice Welterbe“ aus der Region Fertó-Neusiedler See	G	kontinuierlich	++	MAP22
B.3 Vorteile des Welterbestatus aufzeigen				
B.3.1 Welterbe als Chance für eine behutsame Entwicklung nutzen	G	langfristig	+++	MAP22
B.3.2 Die internationale Bedeutung stärken	G	langfristig	++	MAP22
B.3.3 Beratung durch Fachgremien wahrnehmen	A, H	kontinuierlich	+++	MAP22
B.3.4 Image-Wandel: Gemeinsames Welterbe statt grenzüberschreitenden Welterbes	G	langfristig	++	MAP22
B.4 Immaterielles Erbe erleben				
B.4.1 Immaterielles Erbe bewahren und weitergeben	A, H, G	kurzfristig	++	MAP22
B.4.2 Traditionen nach Außen tragen und erlebbar machen	G	langfristig	+	MAP22
B.4.3 Internationaler Wissens- und Erfahrungsaustausch	A, H	kontinuierlich	++	MAP03



IV. Management unserer Weltherbestätte

IV. A mi világörökségünk kezelése

1. Einleitung zum Managementplan
 - 1.1 Aufgaben und Inhalt des Managementplans
 - 1.2 Die Erstellung des Managementplans
2. Das Welterbe Fertő-Neusiedler See
 - 2.1 Merkmale und Bezeichnung
 - 2.2 Geschichte der Welterberegion
 - 2.3 Der OUV - der außergewöhnliche universelle Wert - der Kulturlandschaft Fertő-Neusiedler See
3. Zukunftsvision für das Welterbe Fertő-Neusiedler See
 - 3.1 Eine Vision für die Kulturlandschaft
 - 3.2 Ausblick - Handlungsfelder - Ziele und Maßnahmen
4. Handlungsfeld N: Schutz und nachhaltige Nutzung von Natur und Landschaft
 - 4.1 Charakteristika und Merkmale
 - 4.2 Situation in der Gegenwart (Veränderung der letzten 20 Jahre)
 - 4.3 Risiken und Herausforderungen
 - 4.4 Ziele und Maßnahmen - Aktionsplan N
5. Handlungsfeld S: Kompakte Siedlungsentwicklung, Baukultur und Kulturgüter
 - 5.1 Charakteristika und Merkmale
 - 5.2 Situation in der Gegenwart (Veränderung der letzten 20 Jahre)
 - 5.3 Risiken und Herausforderungen
 - 5.4 Ziele und Maßnahmen - Aktionsplan S
6. Handlungsfeld T: Tourismus und Freizeitwirtschaft
 - 6.1 Charakteristika und Merkmale
 - 6.2 Situation in der Gegenwart (Veränderung der letzten 20 Jahre)
 - 6.3 Risiken und Herausforderungen
 - 6.4 Ziele und Maßnahmen- Aktionsplan T
7. Handlungsfeld K: Klimaschutz, Klimawandelanpassung, erneuerbare Energien und Mobilität
 - 7.1 Charakteristika und Merkmale
 - 7.2 Situation in der Gegenwart (Veränderung der letzten 20 Jahre)
 - 7.3 Risiken und Herausforderungen
 - 7.4 Ziele und Maßnahmen - Aktionsplan K
8. Handlungsfeld B: Bewusstseinsbildung, Kommunikation und immaterielles Erbe
 - 8.1 Charakteristika und Merkmale
 - 8.2 Situation in der Gegenwart (Veränderung der letzten 20 Jahre)
 - 8.4 Ziele und Maßnahmen - Aktionsplan B
9. Verwaltung und Organisation des Welterbemanagements
 - 9.1 Die rechtliche Absicherung des Welterbes
 - 9.2 Akteur:innen im Welterbegebiet
 - 9.3 Managementstrukturen, Observatorium und Welterbenetzwerk im Welterbe Kulturlandschaft Fertő-Neusiedler See

10. Qualitätssicherung, Monitoring und Kontrolle
 - 10.1 Ansatz zur Qualitätssicherung
 - 10.2 Elemente der Qualitätssicherung**
 - 10.3 Vorbeugendes Monitoring und Kontrolle des Fortschritts
 - 10.4 Revision und Überprüfung des Plans
 - 10.5 Öffentlichkeit des Plans

11. Dokumentation
 - 11.1 Literatur und WEB-Quellen
 - 11.2 Rechtsquellen
 - 11.3 Weitere Planungsdokumente
 - 11.4 Abbildungsverzeichnisse
 - 11.5 Tabellenverzeichnis:

12. Abkürzungsverzeichnis

ANHANG

- Überarbeitung der „Kriterien für das Bauen im Welterbe“
 - Schaffung einer gemeinsame Kartendarstellung und aktueller Daten-Basis
 - „Good Practice Welterbe“ aus der Region Fertő-Neusiedler See
 - Zusätzliche finanzielle Mittel für den Welterbeverein
 - Rechtliche Verankerung des Welterbes
6. Rechtliche Verankerung des Welterbebegestaltungsbeirats
7. Regelmäßigen Austausch forcieren
8. Erweiterungsmöglichkeiten des Welterbegebiets überprüfen



Um künftige Herausforderungen wie bisher zu bewältigen und weitere Schritte in Richtung Bewusstseinsbildung und Vermittlung tätigen zu können, ist eine stärkere monetäre und personelle Unterstützung für die Geschäftsstelle unumgänglich.

Der Welterbeverein erfüllt viele **wichtige Aufgaben:**

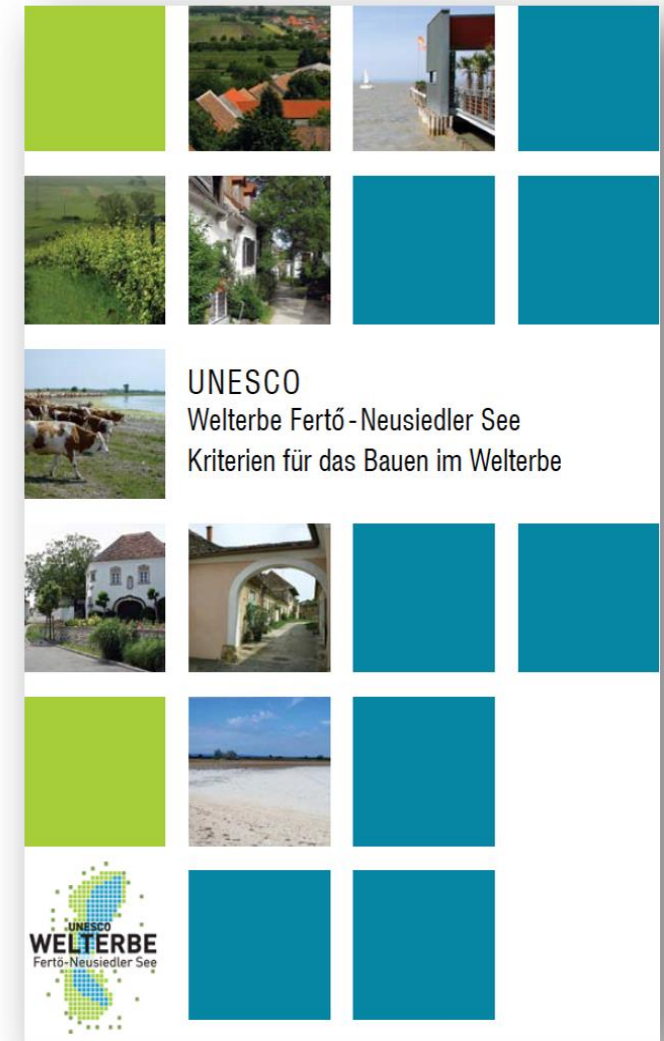
- Information und Bewusstseinsbildung
- Gestaltungsbeirat zu Bauen im Welterbe (*Erarbeitung von Stellungnahmen zu FWP/BBRL/TBPL -> vgl. professionelle Prüfung durch HU Chefarchitekt:in / Planungsrat*)
- allgemeine Koordinationen
- Koordination AT - HU (Konsultativrat), Behörden und ICOMOS
- Monitoring - Landschaftsobservatorium
- Stakeholder-Vernetzung

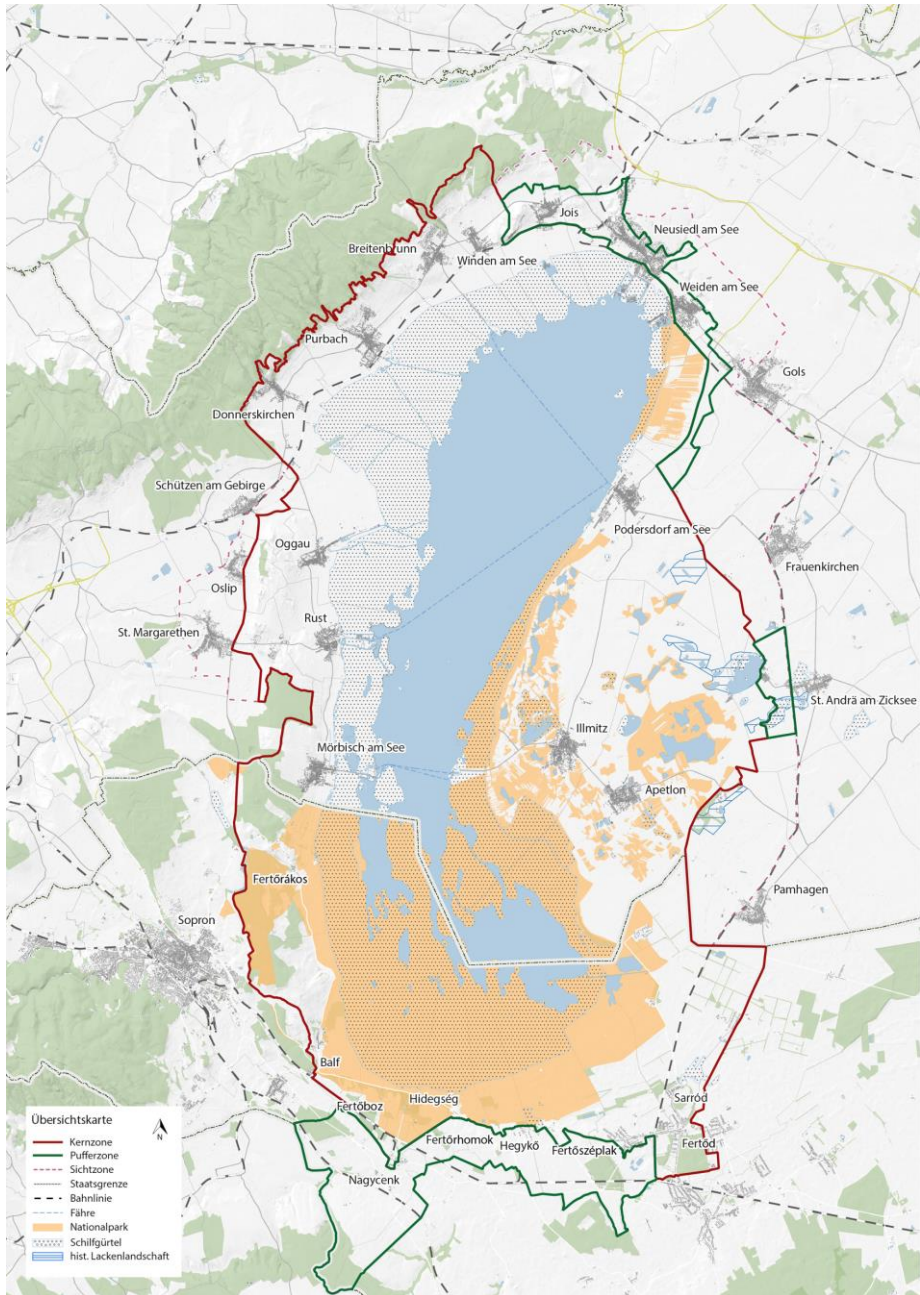
- Berücksichtigung im Burgenländischen Raumplanungsgesetz
- Einbindung bei Änderungen von Flächenwidmungs- und (Teil-)Bebauungsplänen
- Regionale/Sektorale Programme und Leitbilder – Welterbe als sektorales ROP


- Einbindung vom Gestaltungsbeirat bei der Erarbeitung von baukulturellen Leitlinien
- Rechtliche Verankerung des Welterbegealtungsbeirat
- Erweiterung des Welterbegealtungsbeirats

*diese Inhalte beziehen sich auf den Vertragsstaat Österreich

- Festlegung der Maßgeblichkeit & Aktualisierung der Zonierungen
- Besonderes Augenmerk auf Großprojekte / große Tourismusprojekte
- Behandlung von Widmungsänderungen, (Teil-)Bebauungsplänen, Bebauungsrichtlinien und Wettbewerben
- Objektbezogene Kriterien & Thermische Sanierung und Energie
- Expertise Landschaftsarchitektur und Landschaftsbild
- Sichtbeziehungen, Bewegungslinien und Aussichtspunkte aktualisieren
- Den Zonenplan (inkl. Sichtzonen) zu den Kriterien zum Bauen im Welterbe überprüfen und aktualisieren und für das ungarische Welterbegebiet ergänzen







Das Welterbe ist daher kein „Verhinderer“, sondern kann unter Einhaltung bestimmter Kriterien ein „Ermöglicher“ für qualitativvolles Entwickeln und Erhalten sein.

A világörökség nem egy akadály, hanem bizonyos kritériumok betartása mellett a lehetőség a minőségi fejlődésre és megőrzésre.



Danke für Ihre Aufmerksamkeit!
Köszönöm figyelmüket!